

¿Cómo elaborar un filiograma paso a paso?

¿Qué es un filiograma?

Es la representación gráfica de la familia, contiene de manera estructurada, cuántos integrantes la conforman y cómo se relacionan entre sí.

¿Qué función tiene?

El filiograma es una herramienta que permite graficar la estructura familiar y sus relaciones. Evalúa el funcionamiento familiar, identificando las familias que pueden estar en algún tipo de riesgo que pueden ser:

- ▶ Biológico (alguna situación o problema de tipo hereditario);
- ▶ Psicológicos (posibilidad de tener una funcionalidad inadecuada);
- ▶ Sociales (hacinamiento, pobreza, familia numerosa). En que se encuentran los integrantes de la familia, el tipo de familia, los eventos de la salud más importantes y la interrelación que existe entre sus integrantes.

El filiograma proporciona información sobre:

- a) Composición familiar (quiénes la integran)
- b) Relaciones biológicas y legales (presencia de familiares y vínculo con el paciente, uniones, matrimonios, separaciones, divorcios)
- c) Relaciones interpersonales
- d) Problemas de salud o de otro tipo, como violencia, suicidio, entre otros, o causas de fallecimiento de sus integrantes
- e) La ocupación o datos labores importantes de la familia

¿Qué información proporciona el familiograma?

- ▶ Tipo de Familia:
 - Nuclear: es cuando conviven los miembros de un único núcleo, padres e hijos.
 - Monoparental: Formada por un progenitor, ya sea madre o padre y uno o más hijos, también se le puede llamar familia nuclear monoparental,
 - Reconstituida; en la cual uno o ambos miembros de la actual pareja, tiene uno o varios hijos de relaciones anteriores. Entran tanto las segundas parejas de viudos, divorciados o madres y padres solteros.
 - Ampliada: Es el grupo familiar, más abuelos, tíos, primos y otros con grado de consanguinidad
 - Multigeneracional, cuando hay tres generaciones que comparten un mismo domicilio).
- ▶ Ciclo vital familiar (Formación, expansión, despliegue, contracción, entre otros).
- ▶ Separaciones o divorcios.
- ▶ Qué número de hija/o es el caso índice y si tiene hermanas o hermanos.
- ▶ Presencia de abuelos, tíos u otro familiar.
- ▶ Número de separaciones o divorcios.
- ▶ Repetición de pautas o conductas repetitivas entre las generaciones.

Simbología para elaborar un familiograma:

1. Hombre, representado por un cuadrado:



Hombre

2. Mujer, representada por un círculo:



Mujer

3. Se debe colocar la edad de cada integrante adentro del círculo o cuadrado que le corresponde.



Mujer

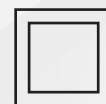


Hombre

4. El adolescente que ha acudido al servicio, o caso índice, se remarca alrededor de su símbolo, para que quede con dos líneas:



Mujer



Hombre

5. Los integrantes de la familia que han fallecido se grafican con una x al centro del cuadrado o círculo, dependiendo del sexo y se escribe la edad en que falleció.



Mujer



Hombre

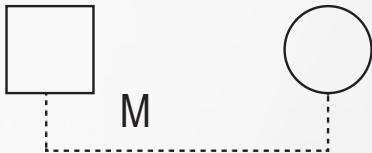
6. Colocar fechas importantes para la familia, tales como casamientos, divorcios, muertes, entre otros.

Matrimonios:

7. Dos personas que son cónyuges: se representan el hombre a la izquierda y la mujer a la derecha y se conectan con una línea, si están casados es una línea continua: y si están en unión libre, línea punteada:



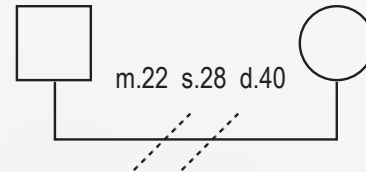
8. Se coloca una M y una fecha, para indicar desde cuándo están casados o unidos. Se acostumbra colocar los últimos dos dígitos del año, si es que esto no genera confusión del siglo al que corresponde, de lo contrario se recomienda colocar el año completo.



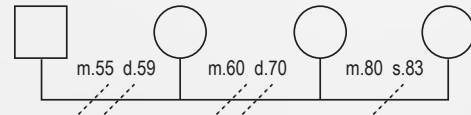
9. Si están separados se coloca una línea en diagonal a la línea que los comunica:



10. Si están divorciados, se colocan dos líneas en diagonal a la línea que los comunica:



11. Si alguno de los cónyuges se ha casado o unido varias veces, se colocan de izquierda a derecha los diferentes eventos previos o posteriores por orden cronológico:



Hijos:

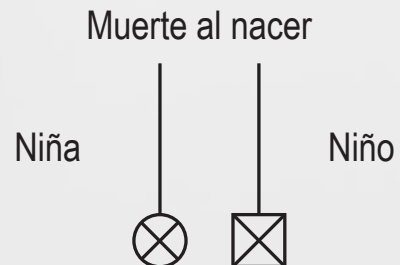
12. Si hubiera embarazo actual, se representa con un triángulo:



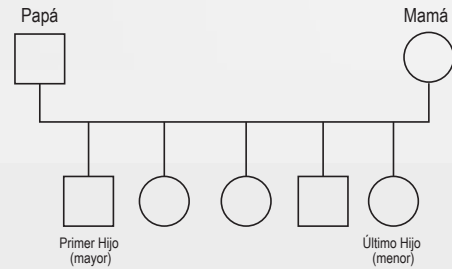
13. Si hubo un aborto se representa por un círculo pequeño en color negro, si fue espontáneo o una x si está documentado que fue inducido.



14. Los nacimientos con feto muerto se marcan con una x en medio de los símbolos de hombre o mujer, según sea el caso.

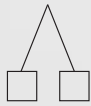


15. Si la pareja tiene hijos, se grafican los hijos del mayor al menor de izquierda a derecha, bajo la línea que comunica a la pareja, con cuadro para los hijos hombres y círculo para las hijas mujeres.

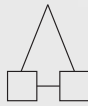


16. Las hijas y los hijos gemelos se grafican con líneas que salen del mismo punto:

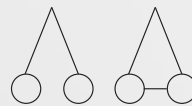
- Cuadros para los varones:



- Y con una línea en medio, si son idénticos:



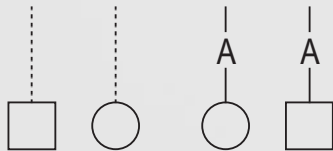
- Círculos para las mujeres y también con línea en medio si son idénticas:



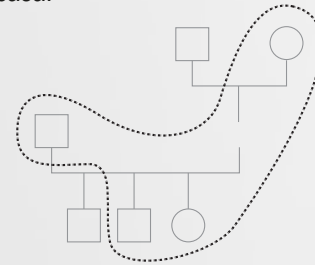
- O un cuadro y un círculo si es hombre y mujer:



17. Las hijas o hijos adoptivos se grafican con una línea punteada que sale de los padres o se agrega la letra A:

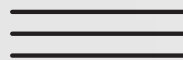


18. Se grafica un área punteada, dejando dentro de la misma a los integrantes de la familia que viven en la misma casa:



Relaciones interpersonales:

19. La calidad e intensidad de las interrelaciones entre los integrantes de la familia se registra a través de diferentes tipos de líneas. Esta información se obtiene de entrevistas al paciente, como a miembros de su familia y de la observación directa.



Muy estrecha



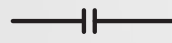
Muy estrecha pero conflictiva



Conflictiva



Cercana



Quiebre



Distante

Fuente:

- McGoldrick, Monica; Gerson, Randy. GENOGRAMAS EN LA EVALUACIÓN FAMILIAR. Edit. GEDISA, 2ª Ed. Buenos Aires, Argentina. 1987.